

OBL MB/MC 系列機械隔膜式加藥機

- 經濟、堅固的小型機械隔膜式計量泵
- 彈簧歸位式、鋁合金機殼、PP 材質泵浦頭、強化玻璃逆止球
- 吐出壓力：6~12 Bar
- 流量範圍：11~ 420 L/hr
- 內部結構精簡,維護容易
- 高抗壓能力的隔膜, 沒有外部活動零件,無洩漏的操作,提高工作安全性
- 專利的隔膜(PTFE)設計,確保流量線性輸出,不會受工作壓力變化影響
- 馬達(電機)：
 - 三相 230/400V,50Hz,0.2/0.3KW,4P, IP55, I.CL.F - S1-IEC 34-1
 - 單相 110/240V,0.24/0.37KW,4P, IP55, I.CL.F - S1-IEC 34-1
 - 三相 220/500V,60Hz,0.2/0.3KW,4P, IP55, I.CL.F - S1-IEC 34-1
 - 單相 110/230V,60Hz,0.24/0.37KW,4P, IP55, I.CL.F - S1-IEC 34-1
- 手動衝程調整:手動微調整鈕,刻度 0-10 對應流量 0%-100%
- 最佳流量調整範圍為 10%-100%(此範圍精確度: ±2%)
- 可選配遠端控制裝置：
 - 1)電動：Z 型電子驅動裝置(IP66),可接收外部電流(4-20mA,0-20mA, 20- 4mA)訊號及脈衝(0-2Hz 或 0-30Hz)訊號作自動控制
 - 2)氣動：W 型氣動裝置(氣壓 3-15 PSI)。
 - 3)RS-485 通訊協定
- 泵頭:PP 材質,單球珠(強化玻璃球珠)、最高吸程:1.5m、最高藥液溫度:PP- 45°C、316L- 90°C
- 泵頭可選購 ANSI 316L 材質或雙頭組合:PP 及 ANSI 316L 同時選擇



MB 系列-50Hz

型號	流量 (L/h)	衝程長度 (mm)	衝程次數 (s/m)	最大壓力 (Bar)	連接尺寸			
					螺牙(Threaded)		法蘭式(Flanged)	
					PP	ANSI 316 L	PP	ANSI 316 L
MB11	11	2	36	12	3/8" BSPF		DN15	1/2" ANSI
MB16	16	2	50	12	3/8" BSPF		DN15	1/2" ANSI
MB23	23	2	70	12	3/8" BSPF		DN15	1/2" ANSI
MB31	31	2	95	8	3/8" BSPF		DN15	1/2" ANSI
MB37	37	2	115	8	3/8" BSPF		DN15	1/2" ANSI
MB50	50	2	155	8	3/8" BSPF		DN15	1/2" ANSI
MB35	35	4	36	6	3/8" BSPF		DN15	1/2" ANSI
MB49	49	4	50	6	3/8" BSPF		DN15	1/2" ANSI
MB75	75	4	70	6	3/8" BSPF		DN15	1/2" ANSI
MB101	101	4	95	6	3/8" BSPF		DN15	1/2" ANSI
MB120	120	4	115	6	3/8" BSPF	1/2" BSPF	DN15	1/2" ANSI
MB155	155	4	155	6	3/8" BSPF	1/2" BSPF	DN15	1/2" ANSI

MB 系列-60HZ

型號	流量 (L/h)	衝程長度 (mm)	衝程次數 (s/m)	最大壓力 (Bar)	連接尺寸			
					螺牙(Threaded)		法蘭式(Flanged)	
					PP	ANSI 316 L	PP	ANSI 316 L
MB9	9	2	30	12	3/8" BSPF		DN15	1/2" ANSI
MB14	14	2	43	12	3/8" BSPF		DN15	1/2" ANSI
MB28	28	2	84	12	3/8" BSPF		DN15	1/2" ANSI
MB36	36	2	114	8	3/8" BSPF		DN15	1/2" ANSI
MB45	45	2	138	8	3/8" BSPF		DN15	1/2" ANSI
MB42	42	4	43	6	3/8" BSPF		DN15	1/2" ANSI
MB58	58	4	60	6	3/8" BSPF		DN15	1/2" ANSI
MB90	90	4	84	6	3/8" BSPF		DN15	1/2" ANSI
MB121	121	4	115	6	3/8" BSPF	1/2" BSPF	DN15	1/2" ANSI
MB145	145	4	138	6	3/8" BSPF	1/2" BSPF	DN15	1/2" ANSI

MC 系列-50HZ

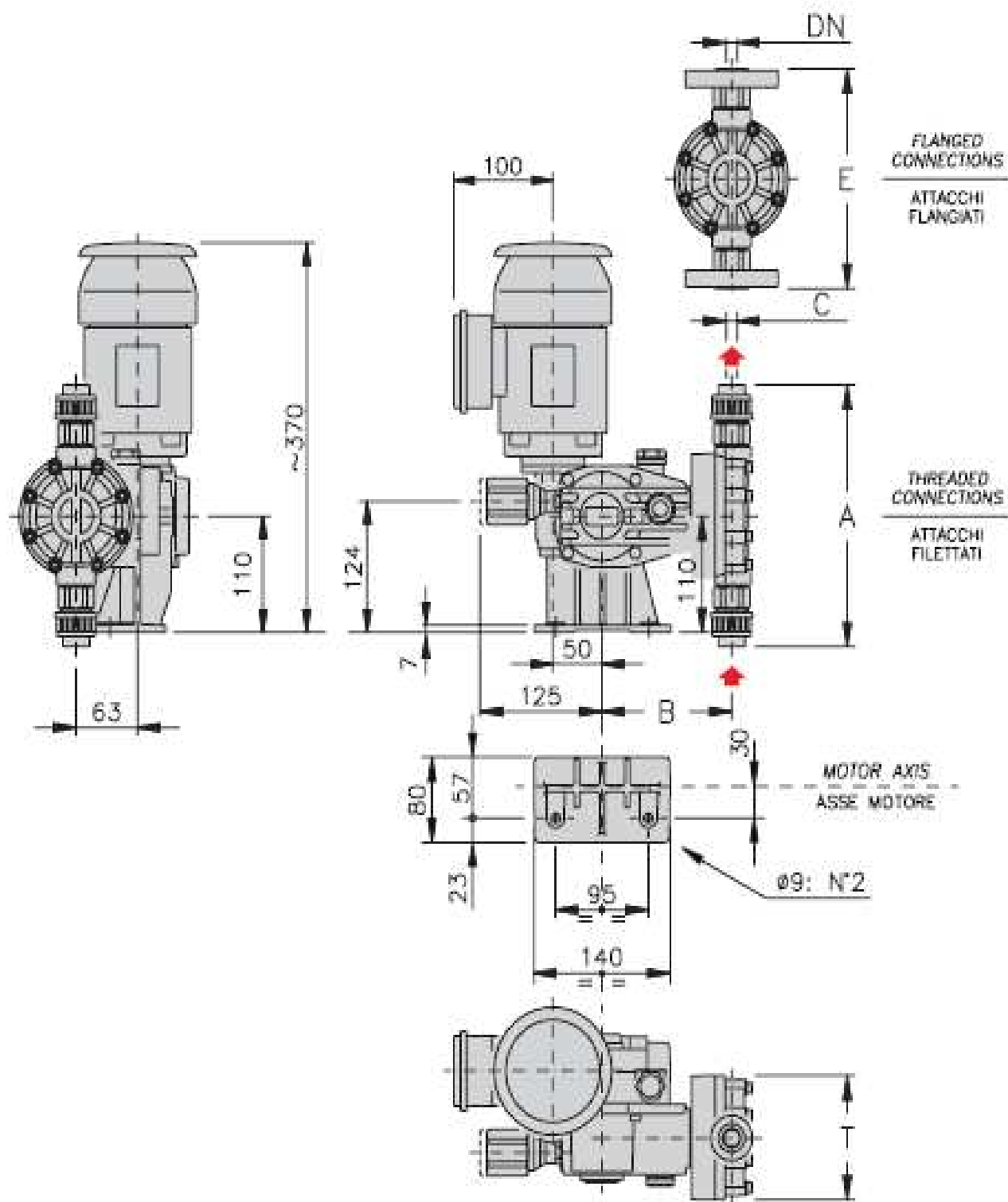
型號	流量 (L/h)	衝程長度 (mm)	衝程次數 (s/m)	最大壓力 (Bar)		連接尺寸			
				三相	單相	螺牙(Threaded)		法蘭式(Flanged)	
						PP	ANSI 316 L	PP	ANSI 316 L
MC101	100	6	36	7	6	3/4" BSPF		DN20	3/4" ANSI
MC131	132	6	50	7	6	3/4" BSPF		DN20	3/4" ANSI
MC201	197	6	70	7	6	3/4" BSPF		DN20	3/4" ANSI
MC261	260	6	95	7	6	3/4" BSPF		DN20	3/4" ANSI
MC321	320	6	115	5	4	1" BSPF		DN25	3/4" ANSI
MC421	420	6	155	5	4	1" BSPF		DN25	3/4" ANSI

MC 系列-60HZ

型號	流量 (L/h)	衝程長度 (mm)	衝程次數 (s/m)	最大壓力 (Bar)		連接尺寸			
				三相	單相	螺牙(Threaded)		法蘭式(Flanged)	
						PP	ANSI 316 L	PP	ANSI 316 L
MC120	120	6	43	7	6	3/4" BSPF		DN20	3/4" ANSI
MC158	158	6	60	7	6	3/4" BSPF		DN22	3/4" ANSI
MC236	236	6	84	7	6	3/4" BSPF		DN20	3/4" ANSI
MC312	312	6	114	5	4	1" BSPF		DN25	3/4" ANSI
MC384	384	6	138	5	4	1" BSPF		DN25	3/4" ANSI

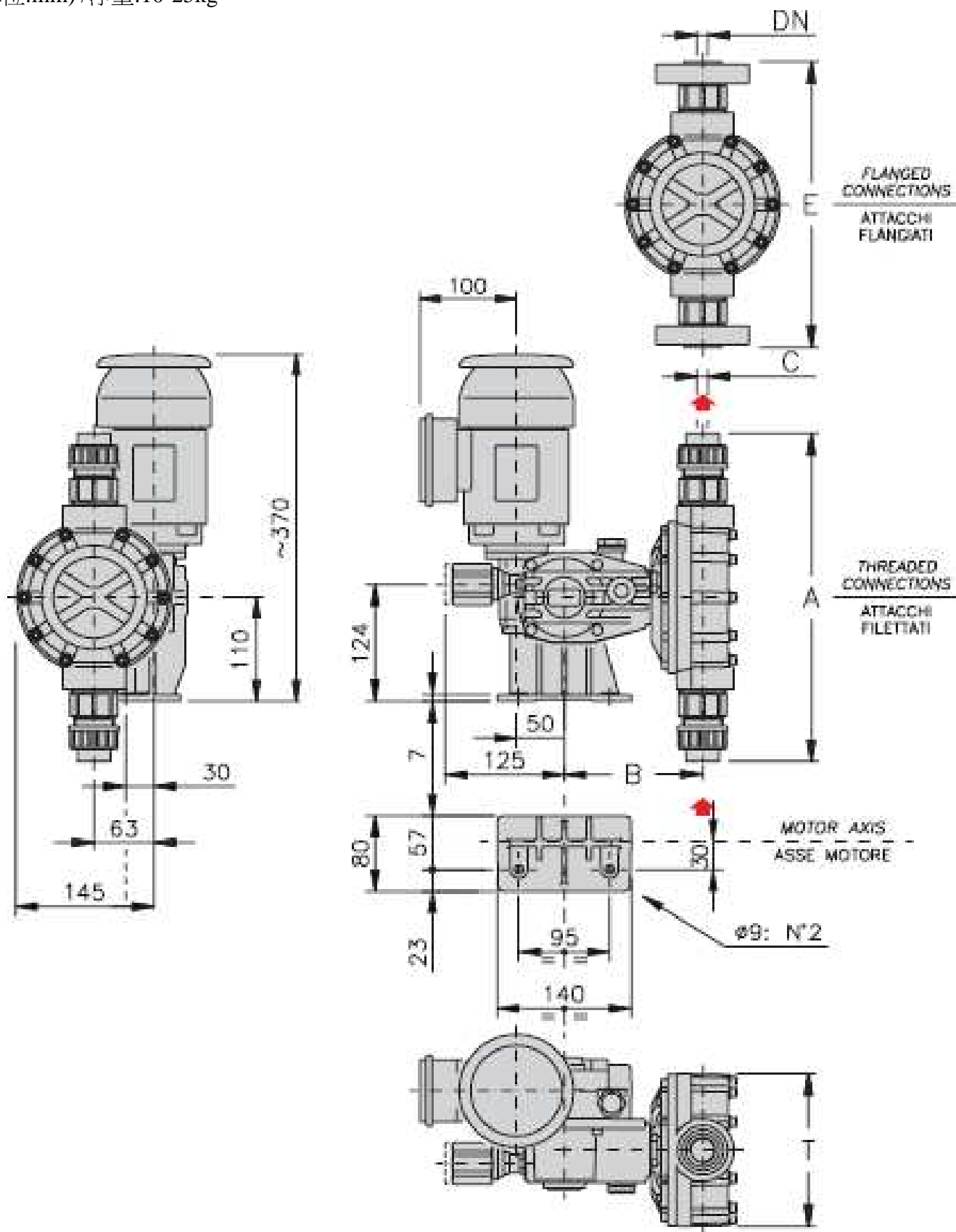
MB 系列

(單位:mm)淨重:10-25kg



MC 系列

(單位:mm) / 淨重:10-25kg



瑞順企業股份有限公司

台北市中正區重慶南路一段 121 號 4 樓之 9

TEL : 02-2331-1097

FAX : 02-2331-9629