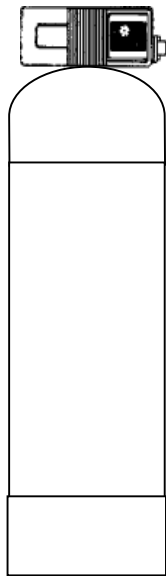


# 歐林比亞全自動軟水機

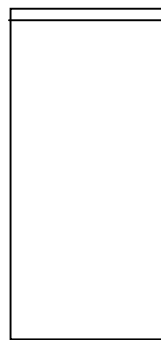
機型 TKS-100C120C 150C 200C 250C 300C 400C 450C 1.5"系列

## 安裝、操作與維護手冊

1.5" 控制閥水處理系統180 系列

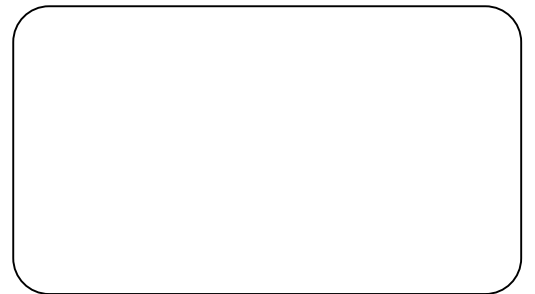


過濾桶

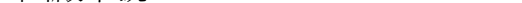


鹽桶

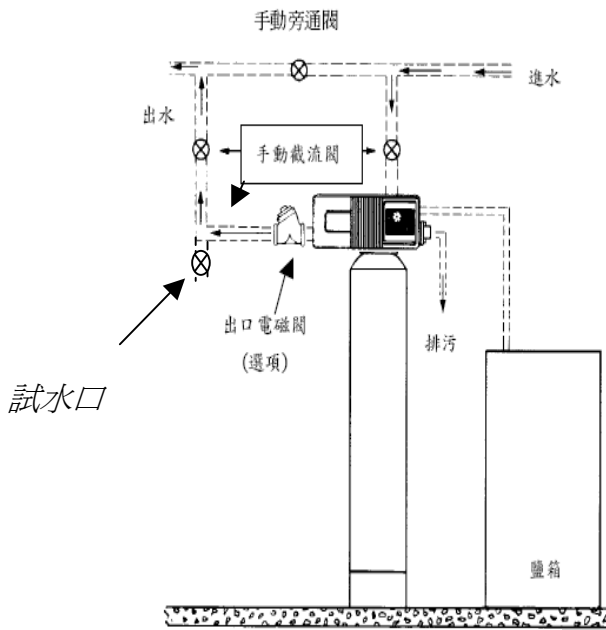
經銷商



出廠單號



## 配管建議圖



## 入口與出口管道

所有入口與出口管道均應得到充分的固定與支撐防止水處理控制系統發生應力情況。依照良好工程慣例，並遵守當地法規安裝設備。

安裝方式，使用了獨立的入口閥、出口閥和旁通這樣的佈置在水處理系統必須維修時對未經處提供了截斷和臨時旁通的功能。

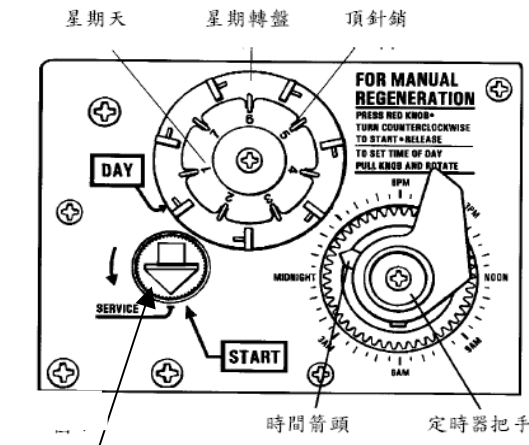
側裝式設備入口、出口、罐頂和罐底等部的連接採用1 1/2吋美制NPT螺紋；頂裝式設備入口和1 1/2吋美制NPT內螺紋，而罐頂的連接採用4吋內螺紋。

**防止再生時發生問題，排水管安裝應注意的：**  
排水管道直徑應3/4吋或更大；

排水管道全長不超過20呎（6.1米）；

排水高度不超過多路控制閥閥體；

排水管道必須有獨立的支撐，以免排污接頭受排水管道終端須為開放式，以切斷虹吸效應



## 控制器設定再生週期和調校時鐘定時操作說明

1. 拔出所有星期頂針銷。
2. 旋轉星期轉盤直至日期箭頭指向當時的星期1號到DAY位置。
3. 在需要再生的日期上，壓下星期頂針銷。
4. 拉出定時器把手（從定時器面板往外），拉頭轉至指向面板上正確時間為止。
5. 定時器將自動地在預定日期早上2:30引發再

再生程序器按鈕

## 手動引發再生 半自動操作

1. 接通電源。
2. 推入再生程序器按鈕，逆時鐘方向轉動直至箭頭指向「START」位置。
3. 放開紅色按鈕。本設備將按照已設定的再生動作時間程序完全整個再生運作。

## 水硬度採水量 型號對照表

■水硬度〔PPM〕 ■採水量〔噸〕 ■型號對照表

型號	100	150	200	250	300	350	400	450	500	550	PPM	耗鹽量
TKS-100	39	26	20	16	13	11	9.7	8.7	7.8	7.1	採 水 量 〔噸〕	10 KG
TKS-120	49	33	24	20	16	14	12	10.8	10	8.9		12.5KG
TKS-150	58	39	29	24	20	17	15	13	11.7	11		15 KG
TKS-200	78	52	40	32	26	18	20	14	16	14		20 KG
TKS-250	98	65	49	39	33	28	24	22	20	19		25 KG
TKS-300	118	78	59	47	39	34	29	26	24	21		30 KG
TKS-350	137	91	69	55	46	39	34	30	27	25		35 KG
TKS-400	157	104	78	63	52	45	39	35	31	28		40 KG
TKS-450	176	118	88	71	59	50	44	39	35	32	45 KG	

### 故障處理

故障現象	可能的原因	解決的方法
控制閥不能自動再生	1. 星期轉盤未插入星期頂針銷 2. 電源未通 3. 電動機燒壞	1. 推入星期頂針銷 2. 檢查定時器把手時間設置和電源 3. 更換電機
不能吸入鹽水	1. 噴射器濾篩堵塞 2. 進口水壓過低 3. 排污管堵塞 4. 鹽水管閥門關閉 5. 柱塞組件不到位	1. 清洗濾篩 2. 壓力必須保持在 1.5 Kg/cm <sup>2</sup> 以上 3. 清除堵塞 4. 檢查並開啟 5. 檢查柱塞組件位置
水中有鹽	1. 按上項的「不能吸入鹽水」1 到 5 逐條檢查 2. 進鹽/慢清洗步驟時間設定太短	1. 按上項的 1 到 5 步驟 2. 增加鹽水清洗時間
間歇性地吸入鹽水	1. 進口水壓過低 2. 噴射器或噴射器濾篩堵塞	1. 提高水壓 2. 進行清洗或替換
再生後有硬水	1. 鹽水箱未有足夠鹽量 2. 柱塞組件不到位 3. 柱塞密封墊片損壞 4. 樹脂損失	1. 加鹽並重新再生 2. 檢查柱塞組件位置 3. 替換柱塞密封墊片 4. 加入樹脂並找出損失原因
反洗速度太低或太高	1. 反洗流量控制器堵塞 (流速太低) 2. 反洗流量控制器橡膠墊丟失 (流速太高)	1. 清洗 2. 更換
運行時有水滴從排污管流出	柱塞密封墊片損壞	替換柱塞密封墊片
再生過程有振動	旁路通過的水流速度太高	在流動速度降低時進行再生

#### 控制閥總規格

靜壓試驗壓力 ..... 250 磅/平方吋 (

標準電源額定值 ..... 120V/60Hz 230V/50H

工作壓力 ..... 20 - 100 磅/平方吋 (1.4

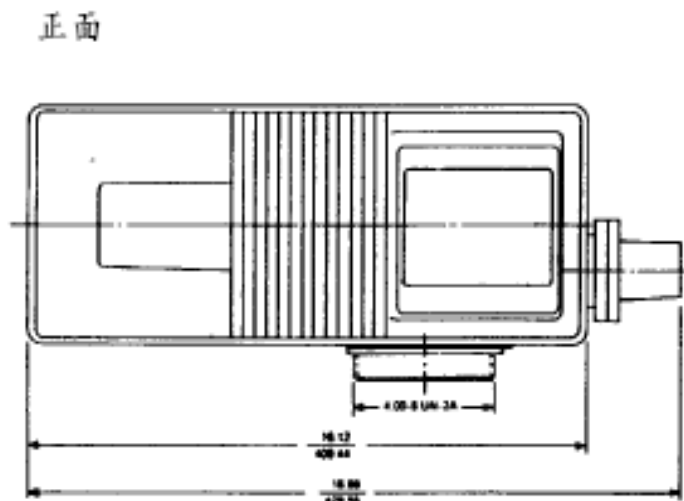
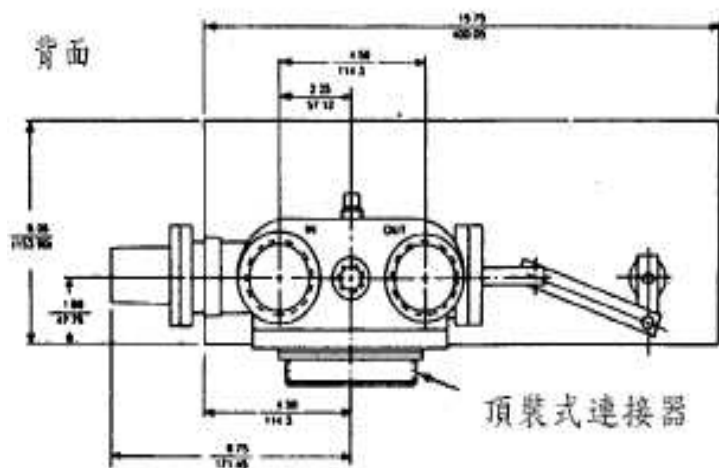
標準配管連接 ... 進水、出水、1 1/2 吋 NPT 扣；鹽水，1/2 吋 NPT 扣；排污，3/4 吋 NPT 扣

閥體材質 ..... 黃銅

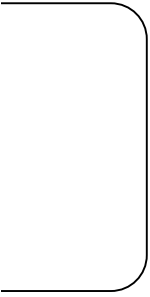
再生程序控制器 ..... 7 日錶盤式定時器

反洗步驟 ... 進鹽/慢沖洗步驟 ... 快沖洗步驟 ..... 可調校 ..... 總再生時間在 60 ~ 114 分鐘

環境溫度 ..... 32°F (0°C) 至 120°F (49°C)



|



支撐，以  
子的管道

亨通閥，  
處理的水

直接口均  
出口為

### 預防措施

受力；  
。

須

天或日數

把黑色箭

生動作。

電源
以上

(17.24 Kg/cm<sup>2</sup>)  
 Hz, 220V/60Hz  
 (- 6.8 Kg/cm<sup>2</sup>)

範圍內變動。

